

PRODUKTDATENBLATT

PF155

Schnellhärtendes Risssharz



PRODUKTBESCHREIBUNG

2-komponentiges, wasser- und lösemittelfreies Risssharz auf Basis von gesättigtem Polyester.

ANWENDUNG

- Zur Reparatur von Rissen und Ausgiessen von Schwindfugen im Estrich
- Zur Verklebung von Metallprofilen, Nagelleisten, Natur- und Kunststein sowie Beton

VORTEILE

- Lösemittelfrei
- Schnellhärtend
- Praktisch geruchlos
- Werkzeugloses Mischen
- Einfache Verarbeitung
- Gutes Eindringvermögen
- Hohe Reichweite
- Für innen und aussen
- Für Fussbodenheizung geeignet

UMWELTINFORMATIONEN

EMICODE EC1^{PLUS}: Sehr emissionsarm

PRODUKTINFORMATIONEN

Chemische Basis	Gesättigte Polyester	
Lieferform	Komp. A:	330 g
	Komp. B:	180 g
	Komp. A + B:	510 g Fertigmischung
	Karton:	9 Sets, inkl. 70 Wellenverbinder
Farbton	Komp. A:	Grau
	Komp. B:	Transparent
Haltbarkeit	Im ungeöffneten Originalgebinde: 12 Monate ab Produktionsdatum	
Lagerbedingungen	Lagertemperatur zwischen +5 °C und +30 °C. Trocken lagern. Offene Gebinde sofort wieder verschliessen und möglichst zügig verbrauchen.	
Dichte	Komp. A:	~ 1.05 kg/l
	Komp. B:	~ 1.17 kg/l
	Komp. A + B:	~ 1.09 kg/l

ANWENDUNGSINFORMATIONEN

Mischverhältnis	Komp. A : B:	11 : 6 (Gew.-Teile)
Verbrauch	~ 5 lfm/ Set Materialverbrauch ist abhängig von Rissbreite und Risstiefe.	
Lufttemperatur	Min. +5 °C, max. +30 °C	
Relative Luftfeuchtigkeit	Max. 70 %	
Untergrundtemperatur	Während der Verarbeitung und bis zur vollständigen Aushärtung von PF155 muss die Untergrundtemperatur mindestens +5 °C und darf bei Heizstrichen höchstens +20 °C betragen.	
Topfzeit	Temperatur	Zeit
	+10 °C	~ 20 Minuten
	+20 °C	~ 12 Minuten
Aushärtezeit	Überarbeitbar:	~ 45 Minuten (+20 °C)
	Endfestigkeit:	~ 24 Stunden (+20 °C)

Hinweis

Die Erhärtungsgeschwindigkeit ist abhängig von der Temperatur.

Höhere Temperaturen verkürzen, niedrigere Temperaturen verlängern diese Zeiten.

VERARBEITUNGSANWEISUNG

UNTERGRUNDVORBEREITUNG

Der Untergrund bzw. die Rissflanken und Klebeflächen müssen verlegereif, d. h. trocken, sauber, zug- und druckfest sein.

Trenn- und Sinterschichten sind durch geeignete Massnahmen zu entfernen. Es gelten die Anforderungen der SIA.

Für weitere Informationen entsprechendes Produktdatenblatt konsultieren oder Technischen Berater kontaktieren.

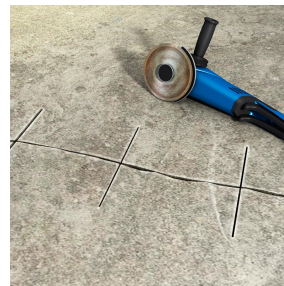
MISCHEN

Inhalt von Komp. A vollständig zu Komp. B geben. Anschliessend Flasche verschliessen und für mindestens 60 Sekunden kräftig schütteln bis ein homogenes Gemisch entstanden ist.

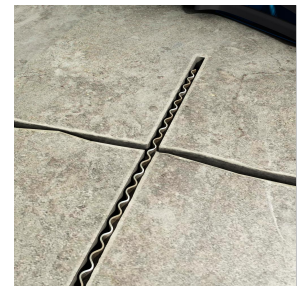
VERARBEITUNGSMETHODE/-GERÄTE

Für die Anwendung als Rissnarz sind die Rissflanken aufzuweiten und alle 15 - 20 cm quer einzufräsen.

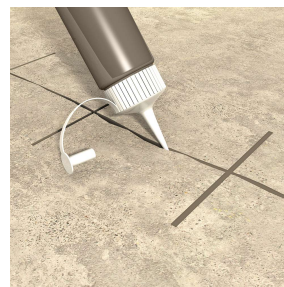
Riss gründlich aussaugen und die mitgelieferten Wellenverbinder in die Querschlitzte einlegen. Fertig gemischtes PF155 in den Riss füllen und in frischem Zustand mit Quarzsand 0.2-0.8 mm abstreuen.



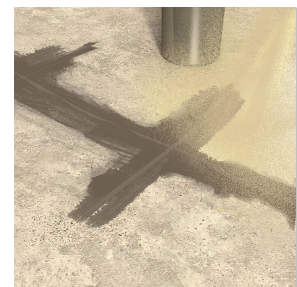
1. Rissflanken aufweiten und alle 15 - 20 cm quer einfräsen.



2. Wellenverbinder einlegen.



3. Ausgussnase aufschneiden und Riss mit PF155 verfüllen.



4. Überschüssiges Material glattstreichen und anschliessend mit Quarzsand 0.2-0.8 mm abstreuen.

